

Clever 가이드 메디케어



원하는 언어로 편하게 메디케어를 이해하세요.

본 가이드는 메디케어가 무엇이고, 어떻게 운영되는지, 여러분에게 제공되는 옵션은 무엇인지 이해하는 데 필요한 기본 정보를 제공합니다.

메디케어에 대해 궁금한 점이 있거나 Clever Care의 메디케어 어드밴티지 플랜에 대해 더 자세히 알고 싶으시면 저희에게 전화 주십시오. 언제든지 도와드리겠습니다!

(833) 808-8158 (TTY: 711)로 전화하세요
ko.clevercarehealthplan.com



기본사항

메디케어는 65세 이상 및 적격 장애가 있는 분들을 위한 연방 정부 건강 보험 프로그램입니다.

메디케어 보장 옵션을 고려할 때, 선택할 수 있는 옵션은 아래와 같습니다:

- 오리지널 메디케어(파트 A 및 파트 B)
- 메디케어 어드밴티지(파트 C)
- 메디케어 보충 플랜

오리지널 메디케어나 메디케어 보충 플랜에는 포함되지 않지만, 대부분의 메디케어 어드밴티지 플랜에 편리하게 포함된 처방약 보장 (파트 D)도 함께 소개해 드리겠습니다.

오리지널 메디케어(파트 A 및 파트 B) 연방 정부가 제공합니다



파트 A(병원 보험)

병원, 전문 간호 시설, 호스피스, 가정 간호에서 일반적으로 제공되는 서비스를 보장합니다.



파트 B(의료 보험)

의사 진료 약속, 외래 진료, 의료 용품, 예방 서비스와 같은 일상적인 의료 서비스를 보장합니다.

대부분의 경우, 파트 B 보험료는 사회 보장 연금 혜택(또는 철도 퇴직자 위원회)에서 자동으로 공제됩니다. 이러한 혜택에 해당하지 않는 경우, 메디케어에서 파트 B 보험료 청구서를 받게 됩니다.

중요한 사항:

오리지널 메디케어는 병원 비용의 약 80%만 보장합니다. 나머지 20%는 개인이 지불해야 합니다. 또한, 오리지널 메디케어는 처방약 보장을 포함하지 않습니다.

메디케어 어드밴티지(파트 C) 민간 보험 회사가 제공합니다

파트 C로 알려진 메디케어 어드밴티지 플랜은 파트 A(병원) 및 파트 B(의료)의 모든 보장을 포함하며, 다음과 같은 추가 사항이 있습니다:

- 치과, 시력, 청력, 피트니스 등 다양한 추가 혜택.
- 종종 추가 보험료 없이 처방약 보장(파트 D) 포함.
- 최저 \$0의 보험료 옵션.
- 본인 부담 총액의 한도 지정.
- 하나의 ID 카드로 모든 청구를 사용하는 편리함.

처방약 보장 범위(파트 D) 민간 보험 회사가 제공합니다

파트 D로 알려진 처방약 보장 범위는 약품 비용을 총당하는 데 도움이 됩니다. 이는 메디케어 어드밴티지 처방약 플랜(MAPD)의 일부분으로 제공되거나 독립형 플랜으로 선택할 수 있습니다.

초기 가입 기간 동안 MAPD 또는 파트 D 플랜에 가입하지 않으면 파트 D 보장을 유지하는 동안 지연 벌금을 납부해야 합니다. 현재 처방약을 복용하지 않더라도 미래의 필요를 고려하여 미리 준비하는 것이 좋습니다.

많은 사람들이 MAPD 플랜을 선택하는 이유는 이러한 플랜이 오리지널 메디케어 보다 더 많은 가치과 포괄적인 보장을 하나의 플랜으로 제공하기 때문입니다.

메디케어 보장 옵션 및 비용

오리지널 메디케어

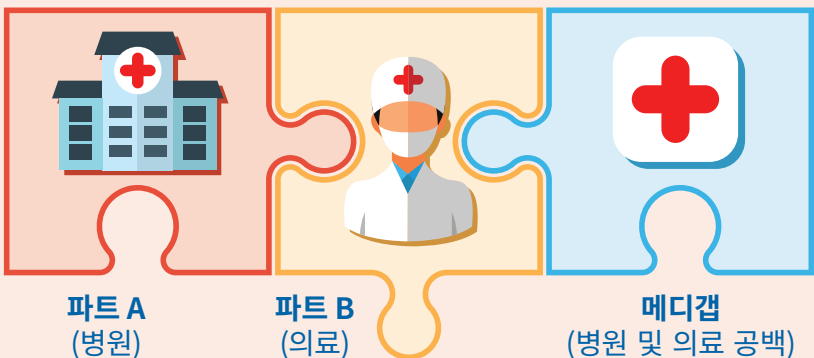
지불해야 하는 항목: 파트 B 보험료



독립형 처방약(파트 D) 플랜을 구매해야 하며, 기타 본인 부담 비용 및 추가 서비스 보장을 위해 메디케어 보충 플랜도 고려해야 할 수 있습니다.

메디케어 보충 플랜(메디갭)

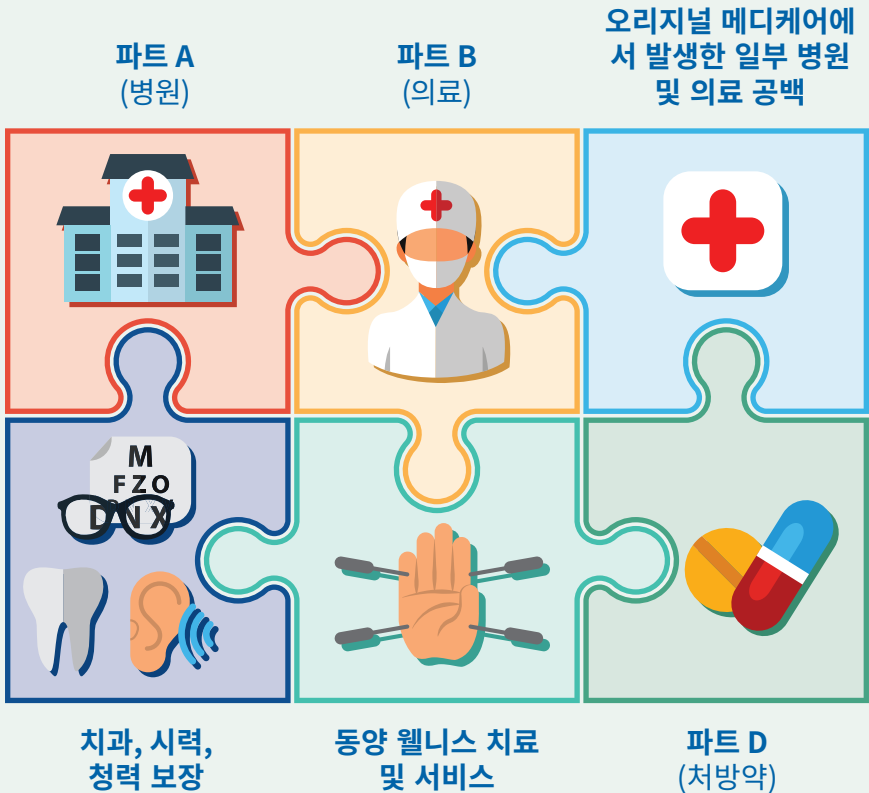
지불해야 하는 항목: 파트 B 보험료 + 메디케어 보충 플랜 보험료



독립형 처방약(파트 D) 플랜을 구매해야 하며, 치과, 시력, 청력 보장 등 추가 서비스 보장을 위해 다른 플랜도 고려해야 할 수 있습니다.

메디케어 어드밴티지 처방약 플랜(MAPD)

지불해야 하는 항목: 파트 B 보험료 및 추가 월 보험료 발생 가능성



독립형 처방약(파트 D) 플랜을 구매할 필요가 없습니다.

가입 시기 및 방법

메디케어 신규 가입의 경우

대부분의 사람들은 65세가 되면 자동으로 메디케어 파트 A에 가입됩니다. 메디케어 파트 B는 65세가 되는 달의 3개월 전부터 3개월 후까지 총 7개월 동안 초기 가입 기간(IEP)에 가입할 수 있습니다. 파트 A와 파트 B에 가입 후에는 메디케어 어드밴티지 플랜을 선택할 수 있습니다.

이미 사회 보장 또는 철도 퇴직자 위원회로부터 은퇴 혜택을 받고 있는 경우, 자동으로 오리지널 메디케어에 가입됩니다. 다시 가입할 필요가 없습니다.



1월	2월	3월	4월	5월	6월	7월
생일이 있는 달의 3개월 전			65	생일이 있는 달의 3개월 후		

준비해야 할 사항

- 사회 보장 카드
- 출생 증명서 원본 (또는 공인 사본)
- 시민권 증명서 (미국에서 태어나지 않은 경우)
- 군 복무 서류 사본 (해당 시)
- W2 양식 (지난 해)

다음에서 메디케어 가입을 시작하세요 [medicare.gov](https://www.medicare.gov)

플랜을 변경할 수 있는 경우

메디케어 수혜자는 매년 메디케어 보장을 새롭게 선택할 기회를 갖습니다. 따라서 메디케어 가입 기간에 대해 알고 이해하는 것이 중요합니다.

10월 15일 ~
12월 7일

연례 가입 기간(AEP)

메디케어 자격이 있는 모든 사람은 매년 새로운 메디케어 어드밴티지 플랜을 선택하거나 오리지널 메디케어로 돌아갈 수 있으며, 그 변경 사항의 효력 발생일은 1월 1일부터입니다.

1월 1일 ~
3월 31일

메디케어 어드밴티지 공개 가입 기간 (MA OEP)

메디케어 수혜자는 한 번에 한하여 다른 메디케어 어드밴티지 플랜으로 변경하거나 오리지널 메디케어로 돌아갈 수 있습니다.

연중 지속

특별 가입 기간(SEP)

특별한 상황이 있는 경우에는 정기 가입 기간 외에도 파트 C 및 파트 D에 가입할 수 있습니다. 다음과 같은 상황이 포함됩니다:

- 신규 메디케어 가입자이거나 65세가 되는 경우
- 갓 은퇴한 경우
- 최근에 이사했고 서비스 지역 내에 변경 사항이 있는 경우
- Medi-Cal(메디칼)이 있거나 처방약 비용에 대한 Extra Help(추가 도움)이 있는 경우
- 만성 질환이 있고 특수 필요 플랜(SNP) 자격에 해당하는 경우
- 비상사태 선언이 내려진 지역에 거주하는 경우

제시된 항목은 메디케어 수혜자가 자격을 얻을 수 있는 일반적인 몇 가지 사유를 소개한 것입니다. SEP 자격 여부를 확인하고 싶으시면 당사에 전화하십시오.

어떤 메디케어 보장을 선택해야 할까요?

적합한 플랜을 선택하는 것은 개인의 필요와 예산에 기반합니다.

예 비용을 절감하고 파트 B 보험료만 납부하길 원하십니까?
 아니오

예 치과 의사나 안과 의사를 만나거나 보청기가 필요할
 아니오 것으로 예상하십니까?

예 추가 비용 없이 파트 D(처방약) 플랜을 원하십니까?
 아니오

예 침술, 비처방 의약품(OTC) 구매 지원, 피트니스와 같은
 아니오 추가 혜택을 추가 비용 없이 받고 싶으십니까?

예 가입자 부담 최대 한도액으로 안심하고 싶으십니까?
 아니오

예 선호하는 언어로 고객 서비스 담당자와
 아니오 통화하시겠습니까?

하나 이상의 질문에 "예"라고 답변하셨다면 Clever Care의 메디케어 어드밴티지 플랜이 최선의 선택일 수 있습니다.

문의사항은 **(833) 808-8158 (TTY: 711)**로 전화
주십시오. 저희는 귀하의 언어로 도움을 드릴 수 있는 메디케어
상담사입니다!

메디케어 질문 및 답변

오리지널 메디케어는 모든 비용을 보장합니까?

아니요, 의료 및 병원 비용의 약 80%만을 보장합니다.

처방약은 오리지널 메디케어로 보장을 받습니까?

파트 A는 입원 중 특정 약품을 보장합니다. 그러나 일상(정기)적인 처방전은 보장되지 않습니다. 브랜드 및 일반 처방약을 보장받으려면 파트 D 플랜을 구매해야 합니다.

메디케어에 가입한 후에도 기존 의사와 병원을 유지할 수 있습니까?

오리지널 메디케어 또는 메디케어 보충 플랜을 이용하면 메디케어 승인 의사 또는 병원을 자유롭게 방문할 수 있습니다. 메디케어 어드밴티지 HMO는 네트워크 소속 의료 서비스 제공자를 이용해야 합니다. 메디케어 어드밴티지 PPO는 네트워크 비소속 제공자를 방문할 수 있지만 보통 더 높은 비용이 발생합니다.

고용주가 후원하는 건강보험이 있어서 65세에 가입하지 않으면 어떻게 됩니까?

아직 직장에 다니고 있고 고용주를 통해 보험에 가입한 경우, 메디케어 및 파트 D 가입을 연기하고 가입 지연 벌금을 피할 수 있습니다. 그러나 예외가 있으므로 고용주 혜택 관리자에게 문의하여 확인하시기 바랍니다.

가입 지연 벌금은 무엇이며 어떻게 피할 수 있습니까?

파트 B 벌금은 메디케어를 이용하는 동안 지속됩니다. 파트 D 벌금은 파트 D 보장이 유지되는 동안 지속됩니다. 벌금을 피하려면 65세가 되는 시점의 IEP 기간 또는 65세 이후에 은퇴할 경우 SEP 기간 동안 가입하십시오.

파트 A 보험료를 납부해야 합니까?

파트 A는 본인 또는 배우자가 미국에서 10년 이상 일한 경우 보험료가 발생하지 않습니다.

당사의 이야기

Clever Care는 필요한 의료 보장과 함께 여러분의 문화적인 요소를 고려한 메디케어 어드밴티지 플랜을 제공하는 회사입니다. 당사의 플랜은 동양의 전통과 서양의학을 조화롭게 접목합니다. 모든 서비스는 여러분의 언어로 제공됩니다. 여러분의 방식으로 함께 만들어 갑니다.



여러분의 언어를 사용한다고 말씀드릴 때, 저희는 그 의미를 진정으로 실천합니다.

- 건강 관리에서 문화적 필요 사항을 이해하는 이중언어 의사들
- 선호하는 언어로 헬스 플랜에 대한 정보 제공
- 7개 언어로 원활하게 소통할 수 있는 회원 서비스 팀
- 가까이 위치한 커뮤니티 센터 내에서 진행되는 무료 웰니스 세미나, 피트니스 수업, 문화 활동을 선호 언어로 제공
- 광둥어, 표준 중국어, 한국어, 베트남어로 진행되는 회원 이벤트

Clever Care가 올바른 선택이 될 수 있는 이유

Clever Care를 통해 파트 A 및 B 보장, 파트 D 처방약, 그리고 다음을 포함한 다양한 보충 혜택을 이용할 수 있습니다:



치과



침술 진료



시력



부항, 마사지, 반사 요법 등
동양 웰니스 요법



청력

등 다수!

홍삼, 제비집(연와)과 같은 한방 건강 보조제를 구매할 수 있는 플랜을 원하십니까?

당사의 플렉스 수당으로 회원님들은 폭넓은 한방 건강 보조제와 비처방 의약품(OTC)을 선택할 수 있는 기회를 갖게 됩니다.

또한, 플렉스 수당으로 다음과 같은 피트니스 활동의 비용을 지불할 수 있습니다:

- 골프
- 헬스장 회원권
- 요가
- 태극권
- 등 다수!

추가 정보

메디케어

메디케어 기초 정보를 제공하는 연방 정부 리소스
1-800-MEDICARE (1-800-633-4227)
(TTY: 1-877-486-2048)
medicare.gov

사회보장국

사회 보장 혜택에 대한 정보를 제공하는 연방 정부 리소스
1-800-772-1213
(TTY: 1-800-325-0778)
ssa.gov

주 건강 보험 지원 프로그램(SHIP)

주 정부 차원의 메디케어 정보, 상담, 가입 지원
shiphelp.org

Medi-Cal(메디칼)

소득과 리소스가 제한된 일부 사람들을 위한 의료 비용을 지원하는 연방 및 주 정부 공동 프로그램
1-800-541-5555
(TTY: 1-800-430-7077)
dhcs.ca.gov/mymedi-cal

Clever Care Health Plan, Inc. 는 메디케어 계약을 수반하는 HMO 및 HMO C-SNP입니다. 가입은 계약 갱신에 달려 있습니다.

이 가이드가 유익하셨기를 바랍니다!

메디케어 옵션을 고민하실 때, 귀하의 브로커 또는 다양한 언어로 소통할 수 있는 Clever Care 메디케어 상담사에게 연락하셔서, 제공된 정보를 충분히 검토하고 정보에 기반하여 결정을 내리시길 권해드립니다.

(833) 808-8158 (TTY: 711)
ko.clevercarehealthplan.com

건강과 웰니스, 당신의 방식으로



7711 Center Avenue
Suite 100
Huntington Beach, CA 92647

Clever Care에 전화하여 자세히 알아보세요
(833) 808-8158 (TTY: 711)
ko.clevercarehealthplan.com

또는 신뢰할 수 있는 브로커에게 문의하세요



Clever Care 회원님의 경우 이 곳으로 전화하세요:
(833) 808-8164 (TTY: 711)
10월 1일 ~ 3월 31일
주 7일, 오전 8시 ~ 오후 8시

4월 1일 ~ 9월 30일
월요일 ~ 금요일, 오전 8시 ~ 오후 8시