



Clever Care
HEALTH PLAN

福全健保

福全健保

Medicare

(聯邦醫療保險)指南



使用您選擇的語言和常用的詞彙瞭解 Medicare。

本指南將為您提供基本資訊，讓您瞭解 Medicare 是什麼、其運作方式，以及您可獲得的選項。

如果您對 Medicare 有疑問或想瞭解有關福全健保聯邦醫療保險優勢 (Clever Care Medicare Advantage) 計劃的更多資訊，請致電。我們隨時為您提供協助！

**請致電 (833) 388-1902 (國語)
或 (833) 721-4344 (粵語) (TTY: 711)
zh.clevercarehealthplan.com**



從基礎開始

Medicare 是針對 65 歲或以上人士以及符合資格的殘疾人的聯邦健康保險計劃。

在考慮醫療保險承保選項時，可歸結為以下選項：

- 傳統 Medicare (A 部分和 B 部分)
- Medicare 優勢 (C 部分) 計劃
- Medicare 補充計劃

我們還將告訴您有關處方藥承保 (D 部分) 的資訊，該承保不包含在傳統 Medicare 或 Medicare 補充計劃中，但它包含在大多數 Medicare 優勢計劃中。

傳統 Medicare (A 部分和 B 部分)

由聯邦政府提供



A 部分 (醫院保險)

幫助涵蓋通常在醫院、專業護理機構、臨終關懷中心和家庭健康中心提供的服務。



B 部分 (醫療保險)

幫助涵蓋常規護理，如醫生預約、門診護理、醫療用品和預防服務。

對大多數人來說，B 部分保費會從他們的社會安全福利 (或鐵路退休委員會) 中自動扣除。如果您沒有資格享受這些福利，您將收到來自 Medicare 的 B 部分保費帳單。

重要須知：

傳統 Medicare 只承保您大約 80% 的住院費用。您負責剩餘的 20%。此外，傳統 Medicare 不包括處方藥承保。

Medicare 優勢 (C 部分) 計劃

由私人保險公司提供

Medicare 優勢計劃 (稱為 **C 部分**) 包括您的所有 A 部分 (醫院) 和 B 部分 (醫療) 承保, 以及:

- 額外福利, 如牙科、視力、聽力、健身等。
- 通常包括處方藥承保 (D 部分), 無需額外保費。
- 保費可能低至 \$0。
- 設定您的總付款費用限制。
- 一張 ID 卡即可辦理所有索賠, 非常方便。

處方藥承保範圍 (D 部分)

由私人保險公司提供

處方藥承保 (稱為 **D 部分**) 有助於支付藥物費用。它可以作為 Medicare 優勢處方藥計劃 (MAPD) 的一部分提供, 也可以選擇作為獨立計劃。

如果您在初始投保期沒有投保 MAPD 或 D 部分計劃, 只要您擁有 D 部分承保, 您就需要支付滯納金。即使您現在並不服用處方藥, 您的需求也可能會發生變化, 最好提前規劃。

許多人選擇 MAPD 計劃是因為它為他們提供了比傳統 Medicare 更高的價值和更多的承保範圍, 且所有這些都在同一個計劃中。

Medicare 承保選項和您的費用

傳統 Medicare

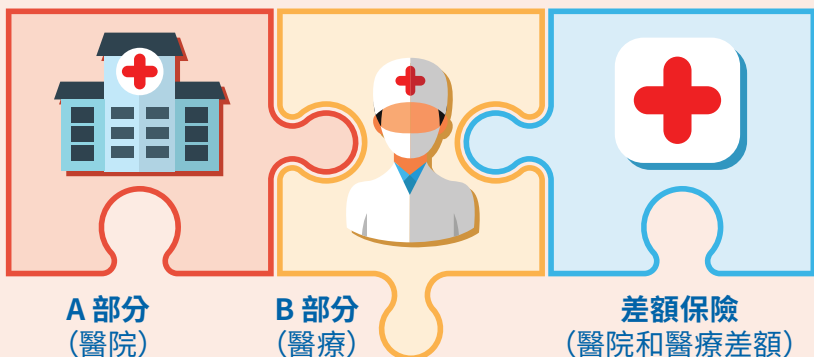
您支付：B 部分保費



您將需要購買獨立的處方藥 (D 部分) 計劃，或許還需要購買 Medicare 補充計劃，以支付其他自付費用和額外服務。

Medicare 補充計劃 (Medigap, 即差額保險)

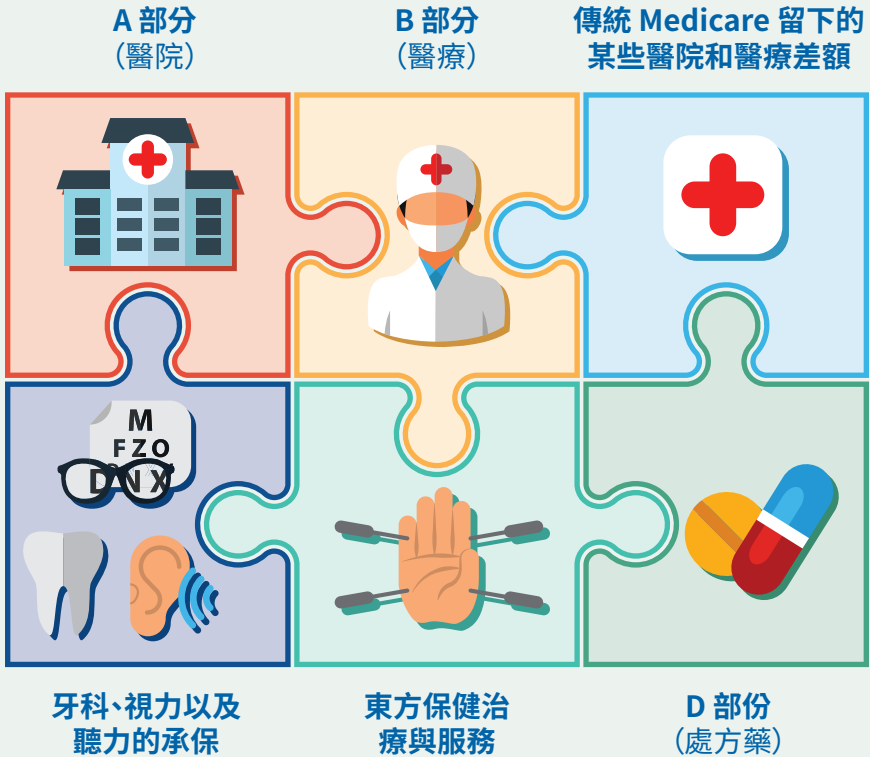
您支付：B 部分保費 + Medicare 補充計劃保費



您將需要購買獨立的處方藥 (D 部分) 計劃，或許還需要購買其他計劃來承保額外服務，例如牙科、視力和聽力的承保。

MEDICARE 優勢處方藥計劃 (MAPD)

您支付：B 部分保費以及可能額外的每月保費



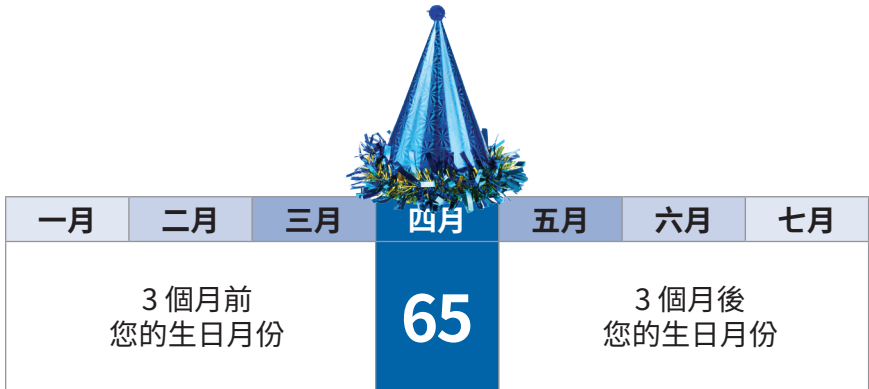
您不必購買獨立的處方藥計劃(D 部分)。

何時以及如何投保

首次投保 Medicare

大多數人士在年滿 65 歲時會自動加入 Medicare A 部分。您可以在 7 個月的初始投保期 (IEP) 期間投保 Medicare B 部分，該期間從您年滿 65 歲之三個月前開始，到您年滿 65 歲之後三個月結束。一旦您擁有 A 部分和 B 部分的承保，您就可以選擇 Medicare 優勢計劃。

如果您已經從社會安全或鐵路退休委員會領取退休福利，您將自動加入傳統 Medicare。無需重新投保。



您將需要什麼

- 社會安全卡
- 出生證明原件 (或經認證的副本)
- 公民身份證明 (如果您不是在美國出生)
- 軍人服役書面文件副本 (如適用)
- W2 表格 (上一年度)

在 [medicare.gov](https://www.medicare.gov) 上開始您的 Medicare 投保申請

您何時可以變更計劃

Medicare 受益人每年都有機會在 Medicare 承保範圍內做出新的選擇。知道並瞭解 Medicare 投保期限則非常重要。

10 月 15 日至
12 月 7 日

年度投保期 (AEP)

每年，任何符合 Medicare 資格的人都可以選擇新的 Medicare 優勢計劃或轉回傳統 Medicare，生效日期為 1 月 1 日。

1 月 1 日至
3 月 31 日

Medicare 優勢開放投保期 (MA OEP)

參加 Medicare 的人士可以一次性更改為不同的 Medicare 優勢計劃或返回傳統 Medicare。

全年

特殊投保期 (SEP)

由於特殊情況，允許在正常投保期之外投保 C 部分或 D 部分計劃，例如：

- 剛加入 Medicare 或年滿 65 歲
- 剛退休
- 最近搬家並且您的服務區域內有變化
- 擁有 Medi-Cal 或獲得處方費用的額外幫助
- 患有慢性健康問題並有資格參加特殊需求計劃 (SNP)
- 居住在宣佈緊急狀態下的地區

這些只是 Medicare 受益人可能符合資格的一些比較常見的原因。如果您想知道您是否有資格獲得 SEP，請致電聯絡我們。

您應選擇哪種 Medicare 承保？

視您的個人需求和預算而定，選擇適合您的計劃。

是
 否

您想省錢並只支付 B 部分保費嗎？

是
 否

您預計需要去看牙醫、眼科醫生或需要助聽器嗎？

是
 否

您是否希望獲得 D 部分 (處方藥) 計劃，而且不需要額外付費？

是
 否

您是否想要額外的福利，例如針灸、協助購買非處方用品和健身，而且不需要額外付費？

是
 否

您想享受最高自付費用帶給您的安心嗎？

是
 否

您想以您偏好的語言與客服人員通話嗎？

如果您對一個或多個問題的回答為“是”，那麼 福全健保 (Clever Care) 的 Medicare 優勢計劃就可能成為您的最佳選擇。

如有任何疑問，請致電 **請致電 (833) 388-1902 (國語)**
或 (833) 721-4344 (粵語) (TTY: 711) 與我們聯絡。

我們是可以使用您的語言的 Medicare 顧問！

Medicare 常見問答

傳統 Medicare 是否承保我的所有費用？

不，它只涵蓋您大約 80% 的醫療和住院費用。

傳統 Medicare 是否承保處方藥呢？

A 部分承保住院期間的某些藥物。常規處方不包括在內。您必須購買 D 部分計劃才能承保原廠處方藥和學名處方藥。

加入 Medicare 後，我能保留原來看診的醫生和醫院嗎？

透過傳統 Medicare 或 Medicare 補充計劃，您可以去看任何 Medicare 核准的醫生或醫院。Medicare 優勢 HMO 計劃要求您使用網絡內的提供者。Medicare 優勢 PPO 計劃讓您可以看診網絡外提供者，但通常費用較高。

如果我在 65 歲時沒有註冊，因為我有僱主贊助的健康計劃，該如何處理？

如果您仍在工作並透過僱主獲得保險，您可以推遲投保 Medicare 和 D 部分，並避免延遲投保處罰。但是，也有例外，因此請與您的僱主福利管理員聯絡以確定。

延遲投保的懲罰是什麼？

只要您擁有 Medicare，B 部分處罰就會持續。只要您有 D 部分承保，D 部分罰款就會持續存在。為了避免處罰，請在年滿 65 歲時在 IEP 期間投保，或在 65 歲後退休時在 SEP 期間投保。

我需要支付 A 部分保費嗎？

如果您或配偶在美國工作至少 10 年，A 部分無需繳納保費。

我們的簡介

福全健保 (Clever Care) 是一家提供 Medicare 優勢計劃的公司，我們的計劃融入您的文化並提供您所需要的醫療保健保險。我們的計劃將東方傳統與西方醫學融為一體。一切都以您所說的語言進行。按照您的需求提供服務。



當我們說我們講您的語言時，我們是認真的。

- 瞭解您文化照護需求的雙語醫師
- 以您的首選語言提供健康計劃溝通
- 精通 7 種不同語言的會員服務團隊
- 當地社區中心提供免費的語言健康研討會、健身課程和文化活動
- 會員活動以粵語、國語、韓語和越南語舉辦

為什麼福全健保可能是您的正確選擇

透過福全健保，您可以獲得 A 部分和 B 部分承保、D 部分處方藥以及廣泛的補充福利，包括：



牙科



針灸



視力



東方保健，如拔罐、按摩和反射療法



聽力

還有更多！

想要您的計劃可以購買紅參和燕窩等中草藥保健品嗎？

憑藉我們靈活的津貼，會員可以從多種中草藥保健品和 OTC (非處方) 產品中進行選擇。

會員也可以使用靈活津貼來支付健身活動的費用，例如：

- 高爾夫球
- 健身房會員資格
- 瑜珈
- 太極
- 以及更多！

其他資源

Medicare (聯邦醫療保險) 指南

聯邦政府資源，提供有關 Medicare 基礎知識的資訊

1-800-MEDICARE (1-800-633-4227)

(TTY: 1-877-486-2048)

[medicare.gov](https://www.medicare.gov)

社會安全管理局

聯邦政府資源，用於通知您有關社會安全福利的資訊

1-800-772-1213

(TTY: 1-800-325-0778)

[ssa.gov](https://www.ssa.gov)

州健康保險援助計劃 (SHIP)

州級 Medicare 資訊、諮詢以及投保協助

[shiphelp.org](https://www.shiphelp.org)

Medi-Cal (州醫療補助)

這是一項聯邦和州聯合計劃，旨在幫助一些收入和資源有限的人支付醫療費用

1-800-541-5555

(TTY: 1-800-430-7077)

[dhcs.ca.gov/mymedi-cal](https://www.dhcs.ca.gov/mymedi-cal)

Clever Care Health Plan, Inc. 是一項與 Medicare 簽有合約的 HMO 和 HMO C-SNP 計劃。投保需視合約續約情況而定。

我們希望本指南對您有所幫助！

當您考慮如何選擇您的 Medicare 時，我們誠摯地邀請您聯絡您的經紀人或多語言的福全健保 Medicare 顧問，以幫助您做出明智的抉擇。

請致電 (833) 388-1902 (國語)
或 (833) 721-4344 (粵語) (TTY: 711)
zh.clevercarehealthplan.com

健康養生，以您為本



福全健保

7711 Center Avenue
Suite 100
Huntington Beach, CA 92647

歡迎致電福全健保以瞭解更多資訊

(833) 388-1902 (國語) 或 (833) 721-4344 (粵語) (TTY:711)
zh.clevercarehealthplan.com

或聯絡您值得信賴的經紀人

如果您是福全健保的會員，請致電：

(833) 808-8153 (國語) 或 (833) 808-8161 (粵語) (TTY:711)

10月1日至3月31日

每週7天，早上8點至晚上8點

4月1日至9月30日

週一至週五，早上8點至晚上8點